

物 件 明 細

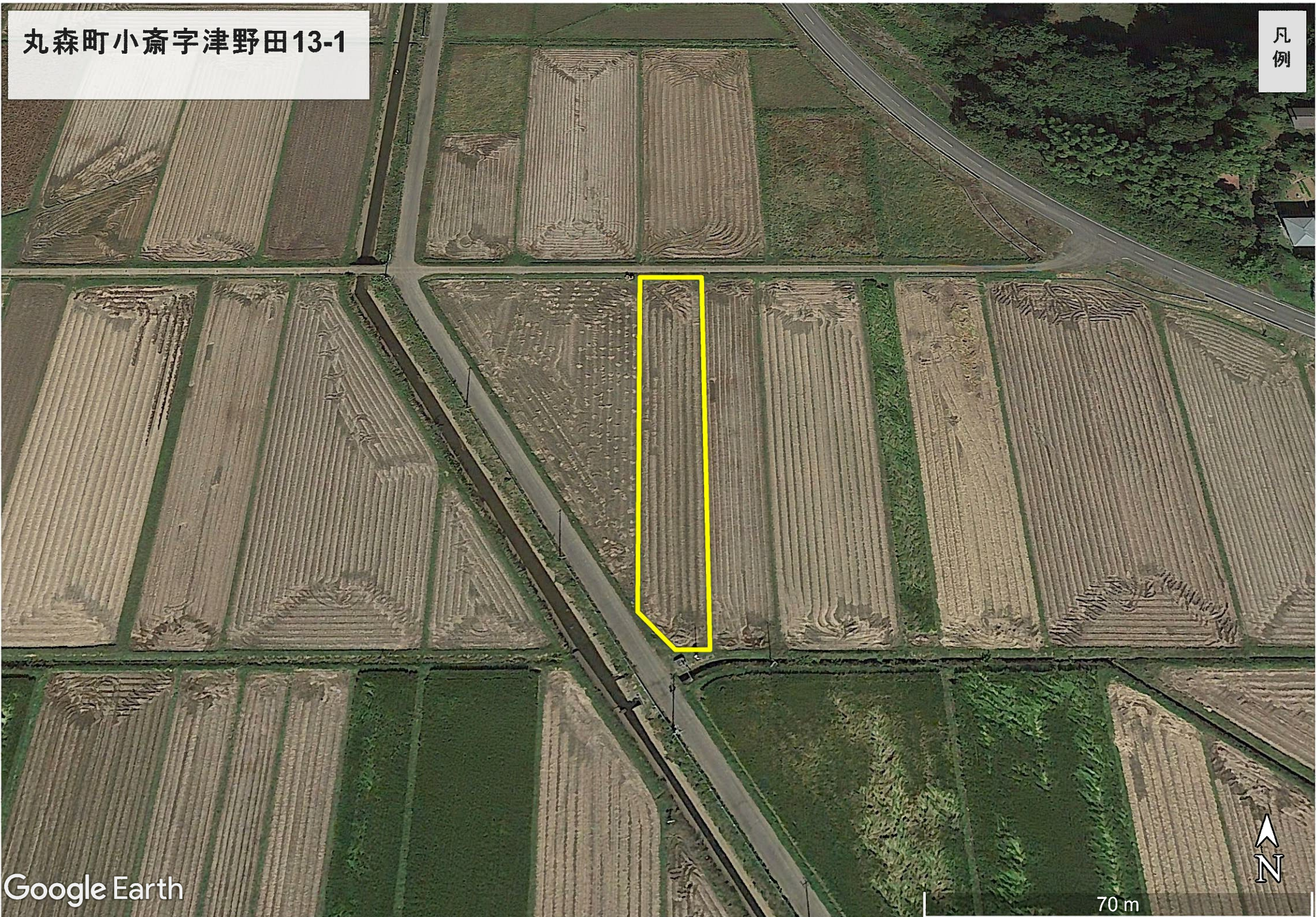
不動産の表示	不動産の表示（登記簿表示による）	
	土地の表示	
	区分	売却区分 1
	所在	伊具郡丸森町小齋字津野田
	地番	1 3 番 1
	地目	田
	地積	1, 4 6 3 m ²
位置・交通	丸森町役場の東方 約 3.5 k m（直線距離） 阿武隈急行線丸森駅 約 6.0 k m（直線距離） 南方最寄り集落「小齋」約 0.3 k m（直線距離）	
付近の状況	付近一帯は、農村地域で、公売地付近には農家の住宅や田畑が点在している。	
公法上の規制	農地法による農用地であり、農地の買受適格証明書が必要。	
接道状況	北側の農道に設置している。	
地盤・地勢	形状は台形である。	
隣地の状況	東側 田 西側 田 南側 水路 北側 農道	
最終最寄駅	阿武隈急行線 丸森駅（車で約 10 分）	
その他	権利の設定はなし。 2020 年度より土地改良区組合費賦課金は買受人に賦課されます。	



小齋字津野田/13-1

丸森町小齋字津野田13-1

凡例



Google Earth

70 m

